



## Vediamo come arricchire le potenzialità di Internet Explorer con due interessanti strumenti per la ricerca e la traduzione, da utilizzare quando si è collegati in Rete

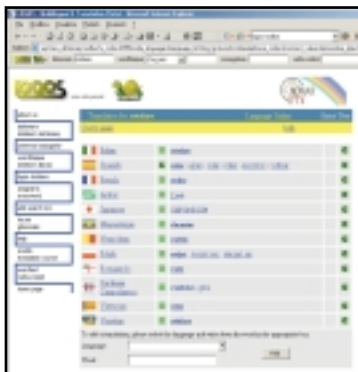
### IE Logos

## TRADUZIONI IN PUNTA DI DITA

Quando navighiamo in Rete una delle attività che vorremmo poter realizzare nel modo più semplice e veloce è la ricerca del significato delle parole straniere. La barra del portale Logos semplifica queste operazioni, integrando nella finestra del browser uno strumento in grado di tradurre in svariate lingue i termini digitati.

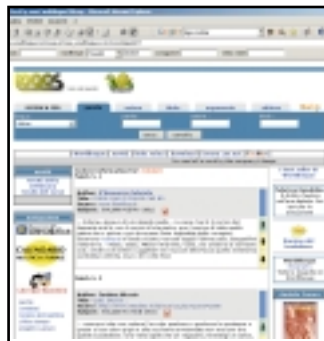
### Installazione della barra

**1** Per installare la barra di logos, il portale internazionale dedicato alla traduzione multilingua, si deve lanciare l'applicazione *ieLogo-ToolBar\_IT.exe* che trovi nel Win CD/DVD-Rom all'interno della sezione *Audio/Video*. Prima di avviare l'eseguibile chiudiamo tutte le applicazioni aperte.



### Parole, parole e parole!

**2** Dopo l'installazione, aprendo una pagina di Explorer, noteremo la presenza di una barra con una serie di riquadri in cui è possibile immettere del testo. Nel nostro caso vogliamo conoscere le traduzioni del verbo italiano "rotolare". Niente di più facile, scriviamo la parola nel primo riquadro bianco della barra e clicchiamo su *dizionario*. Ecco le traduzioni in tutte le lingue disponibili per il termine ricercato!



### Cercare in biblioteca

**3** Per chi non si accontenta della semplice traduzione, la barra di Logos consente di effettuare ricerche più accurate anche all'interno di una vera e propria biblioteca virtuale. Se vogliamo avere degli esempi di utilizzo di una parola, digitiamola nel secondo riquadro bianco, scegliamo la lingua dal menu a tendina e clicchiamo sulla scritta *Wordtheque*. Ecco come scrittori e giornalisti hanno usato la parola ricercata!

### Una tartaruga, velocissima!

La barra di Logos presenta sulla sinistra il simbolo di una simpatica tartaruga, il logo del portale. Cliccando sul simbolo si apre un ricco menu dal quale possiamo accedere velocemente a tutte le funzioni principali del portale. Scegliendo un'opzione, verrà automaticamente caricata nella finestra la pagina corrispondente al servizio richiesto.

### Il passato remoto di...

Tra gli strumenti più utili di Logos Toolbar c'è il coniugatore di verbi. Se abbiamo un dubbio sulla declinazione di un tempo verbale (alzò la mano chi conosce la terza persona plurale del passato remoto di cuocere!) ci basta digitare il verbo all'infinito e cliccare su *coniugatore*: in pochi secondi apparirà la tabella con tutti i tempi declinati voce per voce.

### Configurare Google Toolbar

Se vogliamo modificare la visualizzazione della barra di Google o passare dalla modalità principiante a quella avanzata, clicchiamo nella barra sul simbolo colorato di Google. Dal menu che si apre scegliamo la voce *Opzioni Google Toolbar* e, nella finestra che verrà caricata nel browser, scegliamo le nuove impostazioni.

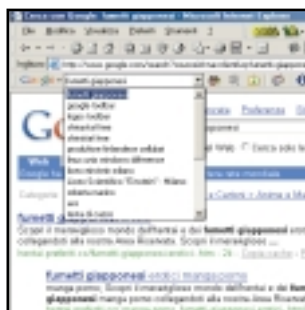
### Google

## C'È GOOGLE NEL MIO BROWSER!

Il popolo dei navigatori in Rete si divide in due gruppi, chi usa Google per cercare siti e informazioni, e chi non trova mai quello che sta cercando. Sull'onda del sempre crescente successo di Google, è disponibile già da tempo una barra da integrare in Internet Explorer che consente di effettuare ricerche in tempi rapidissimi.

### Un piccolo innesto

**1** L'installazione della barra di Google avviene direttamente tramite protocollo Http, in altre parole non occorre scaricare nessun file da installare ma il tutto avviene direttamente mentre si naviga. Per installare la barra, bisogna accedere alla pagina di Google <http://toolbar.google.com/intl/it>. Da qui si possono visualizzare le istruzioni per il suo utilizzo.



### Normale, o per professionisti?

**2** Al momento di attivare l'installazione viene chiesto di scegliere tra una versione base della barra, ideale per chi è alle prime armi, o una avanzata, dotata di sistema di valutazione dei contenuti delle pagine visitate. Scegliamo la versione avanzata cliccando sul tasto *Installa con funzionalità avanzate*. Dopo l'installazione, potremo comunque cambiare le impostazioni.



### Barra in azione

**3** Una volta disponibile nel browser, la barra di Google diventerà uno strumento di cui non potremo più fare a meno. Per effettuare una ricerca basta inserire le parole chiave e cliccare sul simbolo del "cannocchialino". La barra memorizza anche l'elenco delle ultime ricerche effettuate, consentendoci di recuperare informazioni preziose senza ripetere troppi tentativi.